

WARNINGS

GENERAL REMARKS

01. Please read and observe the instructions carefully before you use the product, and keep them in a safe place for future use. Check the part list after opening the package. Make sure that all the parts are fully assembled according to the instruction before fitting it on your car.
02. The user is responsible for assembly and installation of this product, and the manufacturer disclaims any liability due to improper fitting or use of the product.
03. Failure to properly install this bike carrier and/or the bikes may cause damage to the vehicle and/or the bikes, and may result in personal injury.
04. Do not use this product for purposes other than those for which it is designed. Do not modify any components of the product. Remove the carrier if not in use.
05. Do not use the carrier to carry more bikes than recommended. The weight of each bike cannot exceed 15kg/ 33lbs.
06. Do not install the bike carrier on trailers, campers, or RVs.
07. This bike rack is not intended for transporting tandem, or recumbent bicycles.
08. Do not transport bicycles with attached baby seats, panniers, wheel covers, full bike covers or motors.

SAFE AND PROPER USE

01. Clean the surface of the tailgate before installing the rack.
02. Always use the safety strap to attach the bikes to the bike carrier.
03. Make sure that the tailgate of your car allows you to use a trunk rack - some elements like spoilers, wind defectors may not allow you to use a trunk rack.
04. Verify that the safety pin is always inserted in the pin hole when the bike carrier is in the vertical position.
05. Check if the distance from the exhaust pipe to the bicycle tires is safe for your bicycles or the straps of the carrier. The heat of the exhaust could damage the bike or bicycle racks.
06. Check if the back wiper will not interfere with the bike carriers before using it. If it does and it is an automatic one, please disconnect it.
07. If your vehicle is equipped with an automatic tailgate opening system, disable this function when using the bike carrier, and open the tailgate manually.
08. When loading the bicycles, remove all loose parts and accessories from bicycles (toolbars, baby carriers, pumps, etc.)
09. Always position the biggest/heaviest bike first and closest to the car, and then position the smaller bike after that.
10. The user is responsible for periodically verifying that all hardware, straps, knobs, hubs are securely tightened for safety purposes.
11. You might have to use extra protections to protect the bikes and the tailgate from scratches.
12. Do not open the gate with the bikes installed on the carrier.

ROAD SAFETY

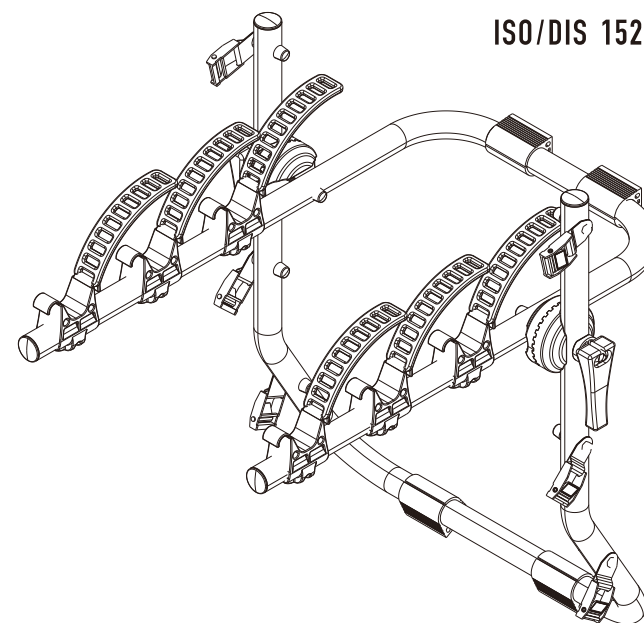
01. If the bikes and/or the carrier obstruct the vehicle's tail lights and license plate, you must use an additional signal board.
02. The bicycle rack increases the vehicle's length, and the bicycles may increase its width and height. Be aware of this when passing through narrow or low clearance spaces and when reversing. Any loads exceeding the indicated dimensions must nevertheless respect existing regulations and be properly strapped down.
03. The load of rack and bicycles will affect driving. Do not exceed the speed limit, and do not drive faster than 120 km/h (75 mph).
04. Drive slowly over speed bumps. Respect the speed limit, and adapt your speed to the condition of the road.
05. Off-road driving is not recommended and could result in damage to your vehicle, hitch receiver, bike carrier, or your bikes.
06. If you hit a bump or a hole in the road, stop your vehicle and inspect the bikes and the carrier. If you notice anything wrong, remove the bikes and do not use the bike carrier.
07. Make sure there is a safe distance between the bikes and the ground, especially when entering a driveway.

MAINTAINING YOUR BICYCLE RACK

01. Periodically inspect the product for signs of wear, corrosion, and fatigue.
02. Do not use the carrier with defective parts, contact the dealer to replace them before using it again.
03. Remove the product before entering an automatic car wash.
04. To keep your product in the best condition, it is recommended to remove the product from the car when not in use. Please be advised that this product is not designed to resist extreme weather conditions, especially seacoast air.
05. Lubricate the bolts in order to avoid corrosion.

RACKIT

move it



ISO/DIS 15263-4:2006

Bicycle Frame

28161 Grey
28162 Black

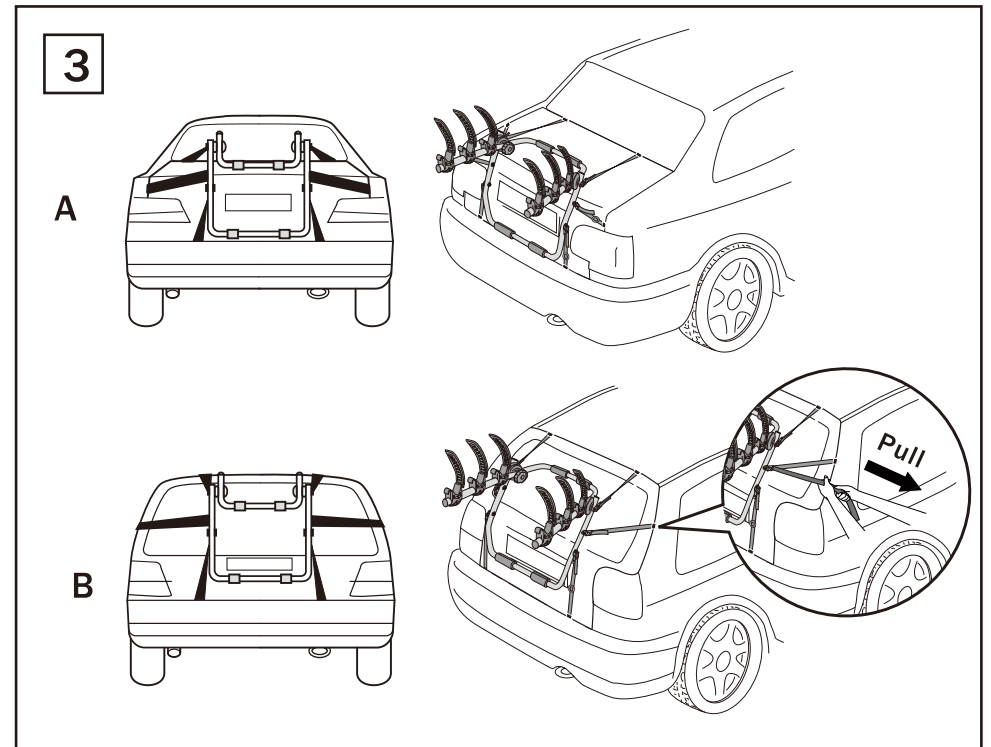
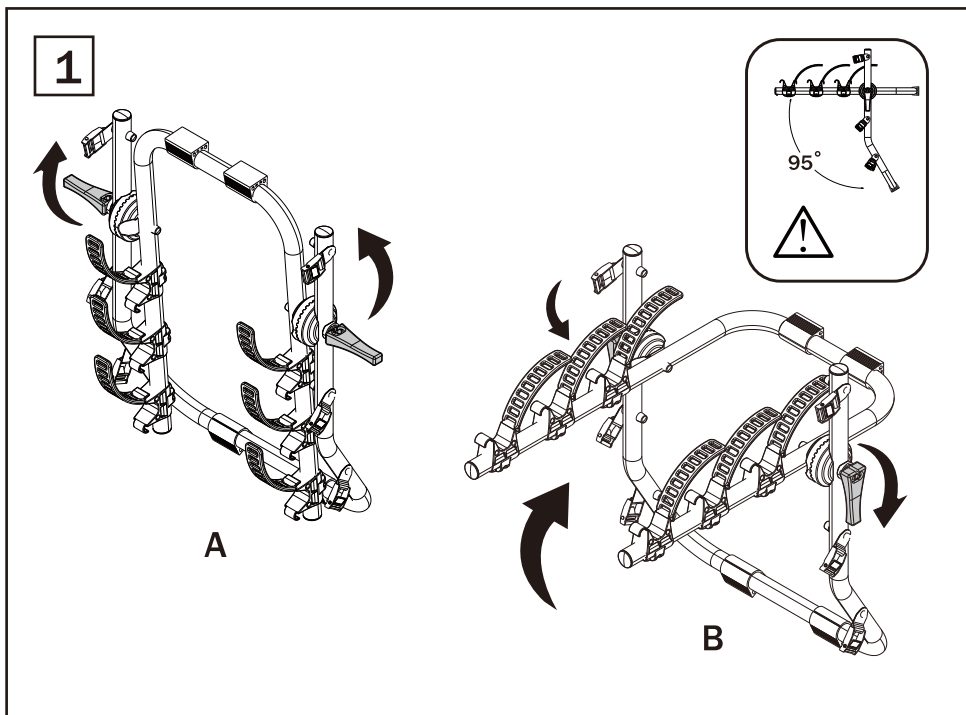
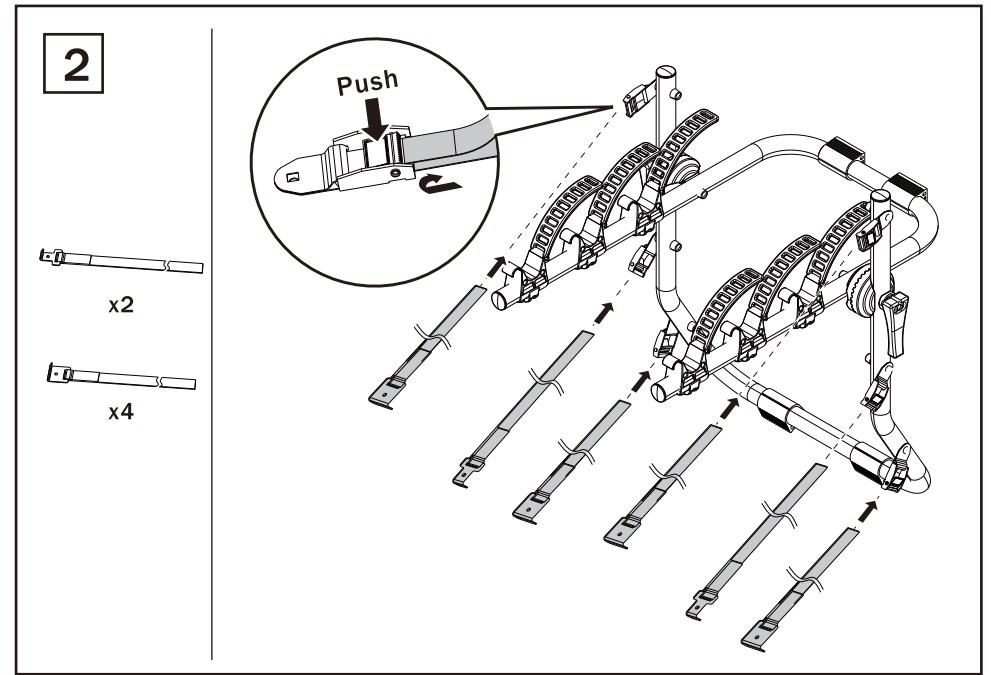
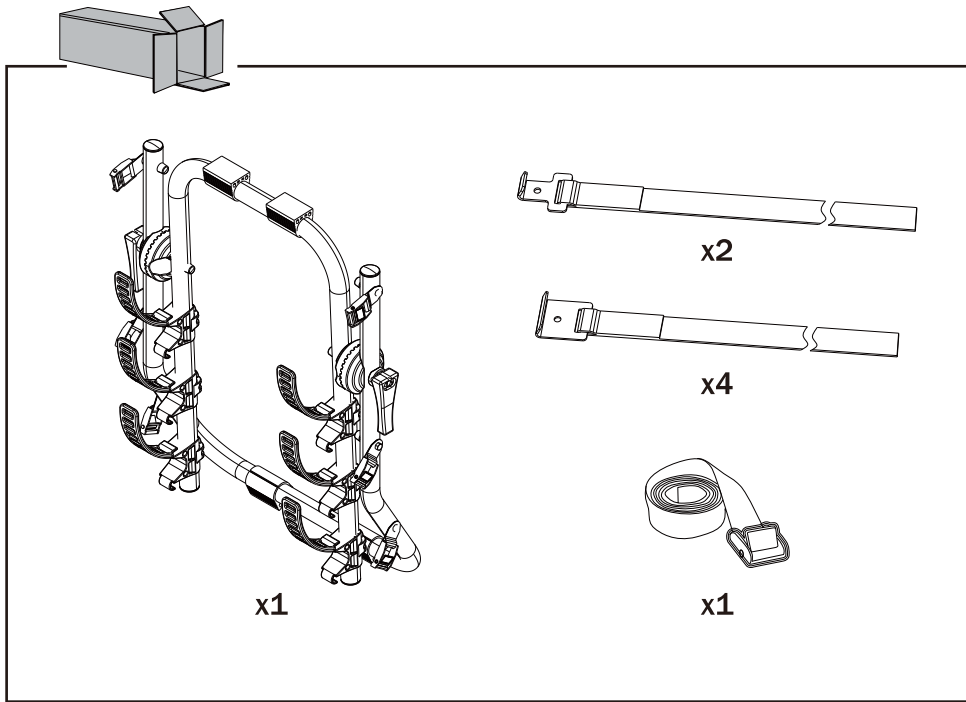
Installation Instructions

Μπάρα Ποδηλάτων

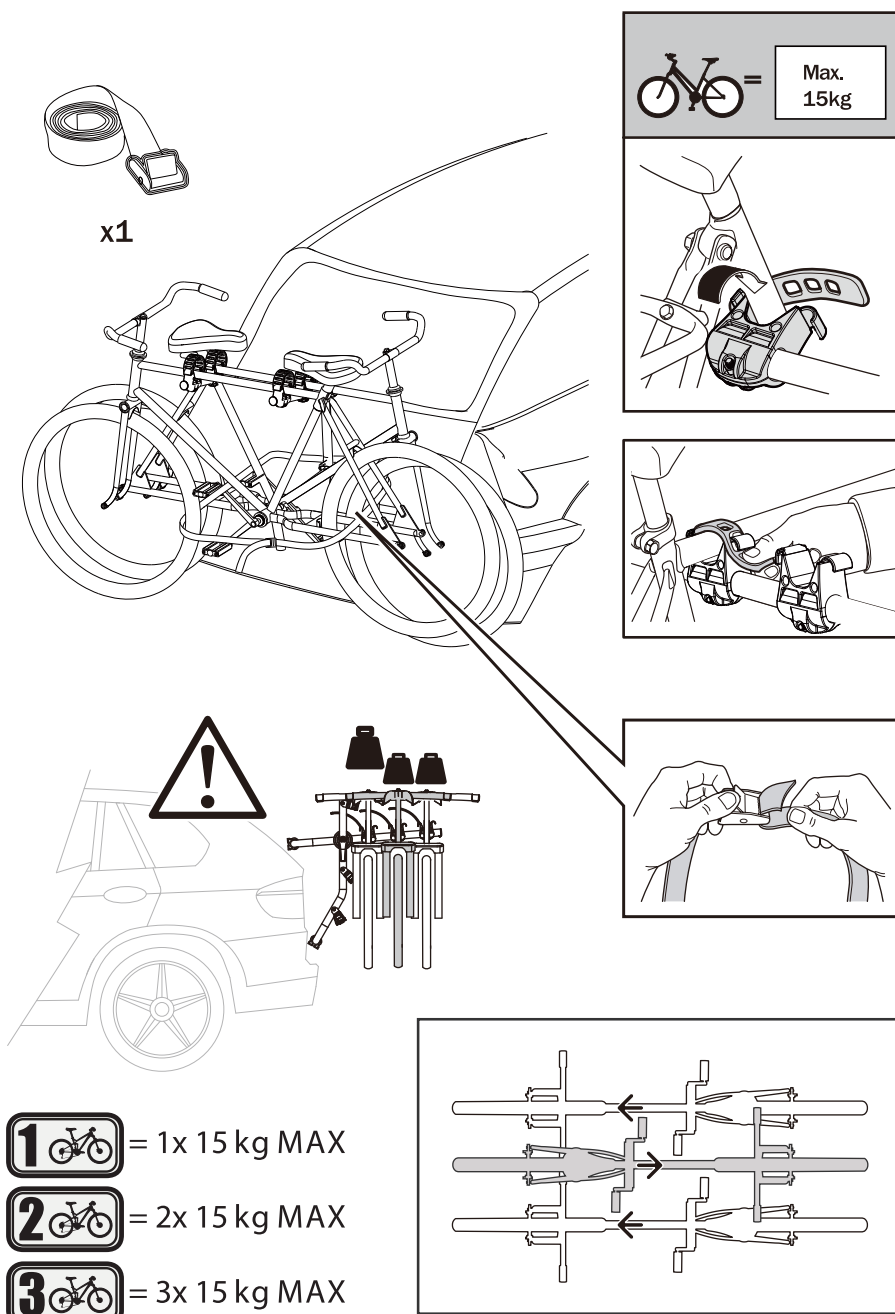
28161 Γκρι
28162 Μαύρο

Οδηγίες Τοποθέτησης

A1



4



⚠️ WARNINGS

ΓΕΝΙΚΕΣ ΠΑΡΑΤΗΡΗΣΕΙΣ

01. Διαβάστε και τηρήστε προσεκτικά τις οδηγίες πριν χρησιμοποιήσετε το προϊόν και φυλάξτε τις σε ασφαλές μέρος για μελλοντική χρήση. Ελέγξτε τη λίστα ανταλλακτικών μετά το άνοιγμα της συσκευασίας. Βεβαιωθείτε ότι όλα τα εξαρτήματα είναι πλήρως συναρμολογημένα σύμφωνα με τις οδηγίες πριν το τοποθετήσετε στο αυτοκίνητό σας.
02. Ο χρήστης είναι υπεύθυνος για τη συναρμολόγηση και την εγκατάσταση αυτού του προϊόντος και ο κατασκευαστής αποποιείται κάθε ευθύνης λόγω ακατάλληλης τοποθέτησης ή χρήσης του προϊόντος.
03. Η μη σωστή εγκατάσταση αυτού του φορέα ποδηλάτου ή/και των ποδηλάτων μπορεί να προκαλέσει ζημιά στο όχημα και/ή στα ποδήλατα και μπορεί να οδηγήσει σε τραυματισμό.
04. Μη χρησιμοποιείτε αυτό το προϊόν για σκοπούς άλλους από αυτούς για τους οποίους έχει σχεδιαστεί. Μην τροποποιείτε κανένα στοιχείο του προϊόντος. Αφαιρέστε το φορέα εάν δεν χρησιμοποιείται.
05. Μη χρησιμοποιείτε το φορέα για να μεταφέρετε περισσότερα ποδήλατα από αυτά που συνιστάται. Το βάρος κάθε ποδηλάτου δεν μπορεί να υπερβαίνει τα 15 κιλά/ 33 λίβρες.
06. Μην τοποθετείτε το φορέα ποδηλάτου σε ρευμολοκούμενα ή τροχόσπιτα.
07. Αυτή η σκάρα ποδηλάτων δεν προορίζεται για τη μεταφορά διπλών ή ξαπλωτών ποδηλάτων.
08. Μη μεταφέρετε ποδήλατα με προσαρτημένα παιδικά καθίσματα, θήκες, καλύμματα τροχών, πλήρη καλύμματα ποδηλάτου ή μοτέρ.

ΑΣΦΑΛΗ ΚΑΙ ΣΩΣΤΗ ΧΡΗΣΗ

01. Καθαρίστε την επιφάνεια της πίσω πόρτας πριν τοποθετήσετε τη σκάρα.
02. Χρησιμοποιείτε πάντα τον μόντα ασφαλείας για να στερεώσετε τα ποδήλατα στη βάση του ποδηλάτου.
03. Βεβαιωθείτε ότι η πόρτα του χώρου αποσκευών του αυτοκινήτου σας σας επιτρέπει να χρησιμοποιείτε σκάρα πορτμπαγκάζ - ορισμένα στοιχεία όπως αεροτμήες, ανεμοθραύστρες ενδέχεται να μην σας επιτρέπουν να χρησιμοποιήσετε σκάρα πορτμπαγκάζ.
04. Βεβαιωθείτε ότι ο πείρος ασφαλείας είναι πάντα τοποθετημένος στην οπή του πείρου όταν ο φορέας ποδηλάτου βρίσκεται στην κατακόρυφη θέση.
05. Ελέγξτε εάν η απόσταση από τον σωλήνα εξάτμισης μέχρι το ελαστικό του ποδηλάτου είναι ασφαλής για τα ποδήλατά σας ή τους μόντες του φορέα. Η θερμότητα της εξάτμισης μπορεί να βλάψει το ποδήλατο ή τις σκάρες ποδηλάτου.
06. Ελέγξτε εάν ο πίσω υαλοκαθαριστήρας δεν θα παρεμβαίνει στους φορείς ποδηλάτου πριν τον χρησιμοποιήσετε. Εάν το κάνει και είναι αυτόματος, απασυνδέστε τον.
07. Εάν το όχημά σας είναι εξοπλισμένο με σύστημα αυτόματου ανοίγματος της πόρτας χώρου αποσκευών, απενεργοποιήστε αυτή τη λειτουργία όταν χρησιμοποιείτε τη βάση του ποδηλάτου και ανοίξετε την πόρτα του χώρου αποσκευών χειροκίνητα.
08. Κατά τη φόρτωση των ποδηλάτων, αφαιρέστε όλα τα χαλαρά

εξαρτήματα και αξεσουάρ από τα ποδήλατα (μπάρες εργαλείων, πορτ-μπεμπέ, αντλίες κ.λπ.)

09. Τοποθετείτε πάντα το μεγαλύτερο/βαρύτερο ποδήλατο πρώτα και πιο κοντά στο αυτοκίνητο και μετά τοποθετήστε το μικρότερο ποδήλατο.
10. Ο χρήστης είναι υπεύθυνος για την περιοδική επαλήθευση ότι όλα τα υλικά, οι μόντες, τα πόμολα, οι πλήμνες είναι καλά σφιγμένα για λόγους ασφαλείας.
11. Ίσως χρειαστεί να χρησιμοποιήσετε επιπλέον προσαυσίες για να προστατεύσετε τα ποδήλατα και την πόρτα του χώρου αποσκευών από γρατσουνιές.
12. Μην ανοίγετε το πορτ παγκάζ με τα ποδήλατα εγκατεστημένα στην μπάρα.

ΟΔΙΚΗ ΑΣΦΑΛΕΙΑ

01. Εάν τα ποδήλατα ή η μπάρα εμποδίζουν τα πίσω φώτα και την πινακίδα κυκλοφορίας του οχήματος, πρέπει να χρησιμοποιήσετε μια πρόσθετη πινακίδα σήματος.
02. Η σκάρα ποδηλάτων αυξάνει το μήκος του οχήματος και τα ποδήλατα ενδέχεται να αυξήσουν το πλάτος και το ύψος του. Προσέξτε αυτό όταν περνάτε από στενούς ή χαμηλούς χώρους και όταν κάνετε όπισθεν. Τυχόν φορτία που υπερβαίνουν τις υποδεικνυόμενες διαστάσεις πρέπει ωστόσο να τηρούν τους ισχύοντες κανονισμούς και να είναι δεμένα σωστά.
03. Το φορτίο της σκάρας και των ποδηλάτων θα επηρεάσει την οδήγηση. Μην υπερβαίνετε το όριο ταχύτητας και μην οδηγείτε με ταχύτητα μεγαλύτερη από 120 km/h (75 mph).
04. Οδηγήστε αργά πάντα από τα ανώτατα όρια ταχύτητας. Σεβαστείτε το όριο ταχύτητας και προσαρμόστε την ταχύτητά σας στην κατάσταση του δρόμου.
05. Η οδήγηση εκτός δρόμου δεν συνιστάται και μπορεί να προκαλέσει ζημιά στο όχημά σας, στο δέκτη κοτσασδρόου, στο φορέα ποδηλάτου ή στα ποδήλατά σας.
06. Εάν κτυπήσετε κάτι ή πέσετε σε μια τρύπα στο δρόμο, σταματήστε το όχημά σας και επιθεωρήστε τα ποδήλατα και το φορέα. Εάν παρατηρήσετε κάτι λάθος, αφαιρέστε τα ποδήλατα και μην χρησιμοποιήσετε το φορέα ποδηλάτου.
07. Βεβαιωθείτε ότι υπάρχει μια ασφαλής απόσταση μεταξύ των ποδηλάτων και του εδάφους, ειδικά όταν εισέρχεστε σε δρόμο.

ΣΥΝΤΗΡΗΣΗ ΤΗΣ ΣΧΑΡΑΣ ΤΟΥ ΠΟΔΗΛΑΤΟΥ ΣΑΣ

01. Ελέγχετε περιοδικά το προϊόν για σημάδια φθοράς, διάβρωσης και κόπωσης.
02. Μη χρησιμοποιείτε το φορέα με ανταλλακτικά φθαρμένα, επικοινωνήστε με τον αντιπρόσωπο για να τα αντικαταστήσετε πριν τον χρησιμοποιήσετε ξανά.
03. Αφαιρέστε το προϊόν πριν μπείτε σε αυτόματο πλυντήριο αυτοκινήτων.
04. Για να διατηρήσετε το προϊόν σας στην καλύτερη κατάσταση, συνιστάται να αφαιρέσετε το προϊόν από το αυτοκίνητο όταν δεν χρησιμοποιείται. Λάβετε υπόψη ότι αυτό το προϊόν δεν έχει σχεδιαστεί για να αντέχει σε ακραίες καιρικές συνθήκες, ειδικά στον αέρα της θάλασσας.
05. Λιπάνετε τα μπουλόνια για να αποφύγετε τη διάβρωση.

AUTO GS
GROUP OF COMPANIES

ΠΡΟΕΚΤΑΣΗ ΜΑΙΑΝΔΡΟΥ, Τ.Θ. 118, Τ.Κ. 57013, ΘΕΣΣΑΛΟΝΙΚΗ
T. 2310 688050 - F. 2310 688052 - sales@autogs.gr - www.autogs.gr
ΠΡΟΕΚΤΑΣΗ ΜΑΙΑΝΔΡΟΥ, ΡΟ ΒΟΧ 118, ΡC 57013, ΘΕΣΣΑΛΟΝΙΚΗ, GREECE
T. +30 2310 688051 - F. +30 2310 688052 - sales@autogs.gr - www.autogs.gr